

VERIFICA DI MATEMATICA (A)
CLASSE _____

COGNOME E NOME _____

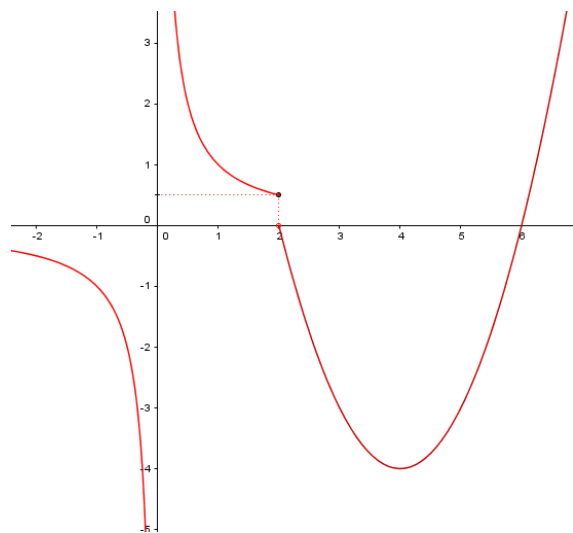
DATA _____

ES1 - Studiare le seguenti funzioni con tutte le caratteristiche finora studiate e rappresentarle graficamente:

1. $f(x) = x^3 - \frac{1}{9}x$

2. $f(x) = \frac{2x^2-8}{x-2}$

ES 2 - Leggere le caratteristiche della seguente funzione rappresentata in figura:



VERIFICA DI MATEMATICA (B)
CLASSE _____

COGNOME E NOME _____

DATA _____

ES 1 - Studiare le seguenti funzioni con tutte le caratteristiche finora studiate e rappresentarle graficamente:

1. $f(x) = x^4 - \frac{1}{4}x^2$

2. $f(x) = \frac{2x^2-2}{4x+4}$

ES 2 - Leggere le caratteristiche della seguente funzione rappresentata in figura:

